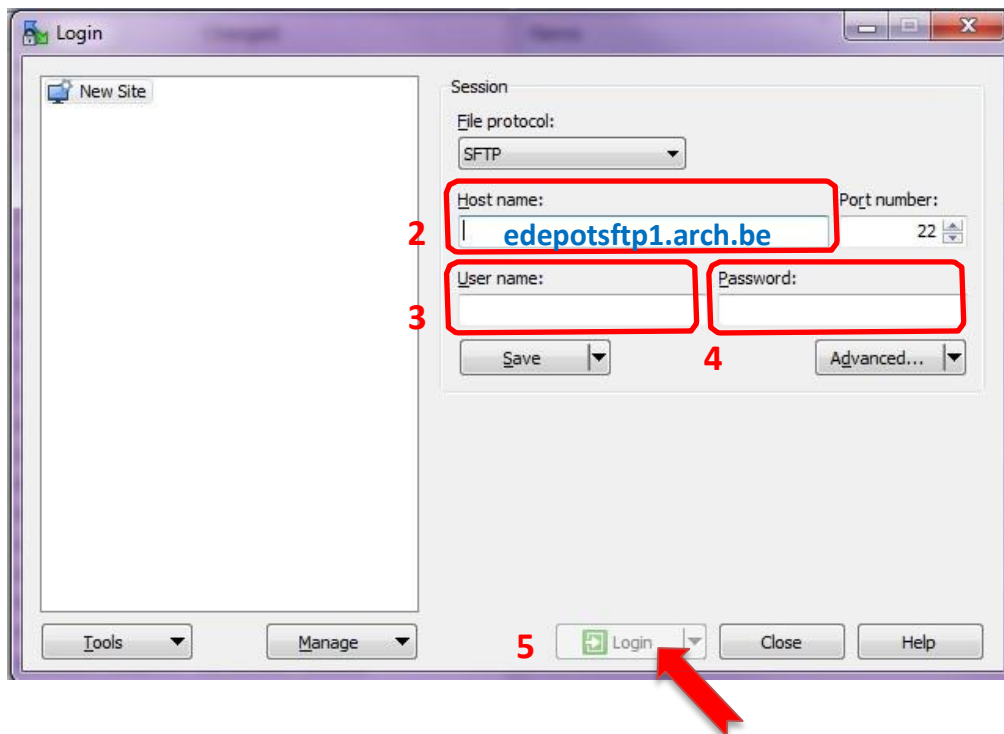


OVERBRENGINGSPROCEDURE VOOR DIGITAAL ARCHIEF

*Praktische handleiding
v06 – 21 augustus 2017*

*Fiona ARANGUREN & Sébastien SOYEZ (Dienst DIGI-P@T)
(nagezien door Geert LELOUP in juni 2017)*

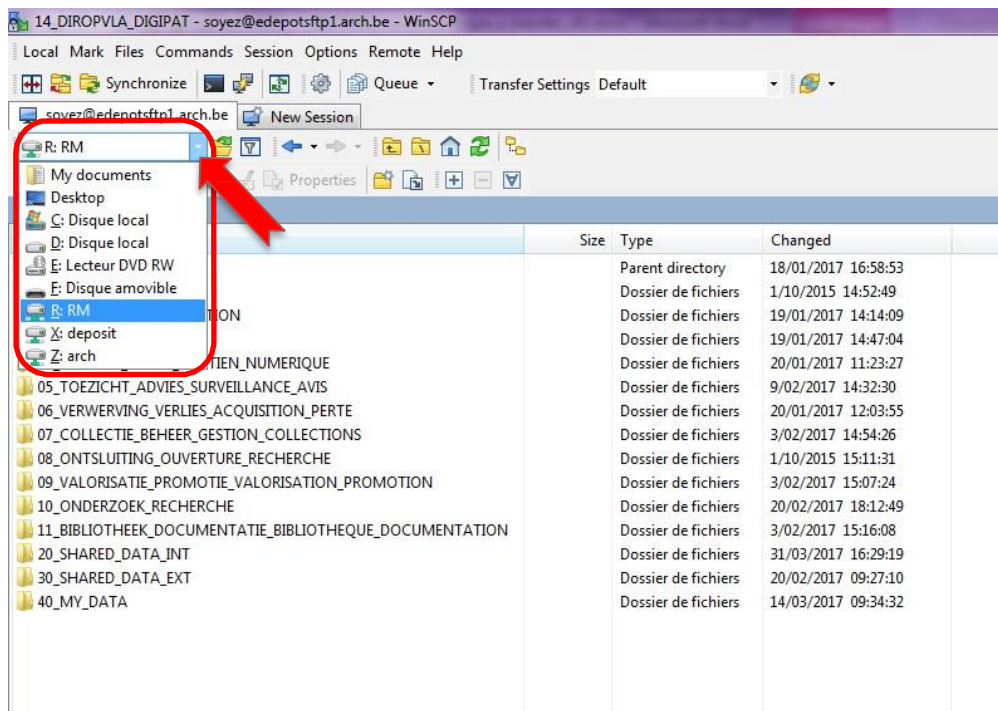
-
- (A) Ontvang een login (gebruikersnaam) en een paswoord van de dienst DigiP@T van het Rijksarchief via het e-mailadres etransfer@arch.be
- (B) Installeer het programma “WinSCP”
- (C) Maak verbinding met de beveiligde SFTP-server van het Rijksarchief:
- 1) Open het programma “WinSCP”
 - 2) Vul in het veld “Host name” in: **edepotsftp1.arch.be**
 - 3) Voer vervolgens in het veld “User name” uw gebruikersnaam in...
 - 4) ... en in het veld “Password” uw paswoord
 - 5) Klik op **Login**.



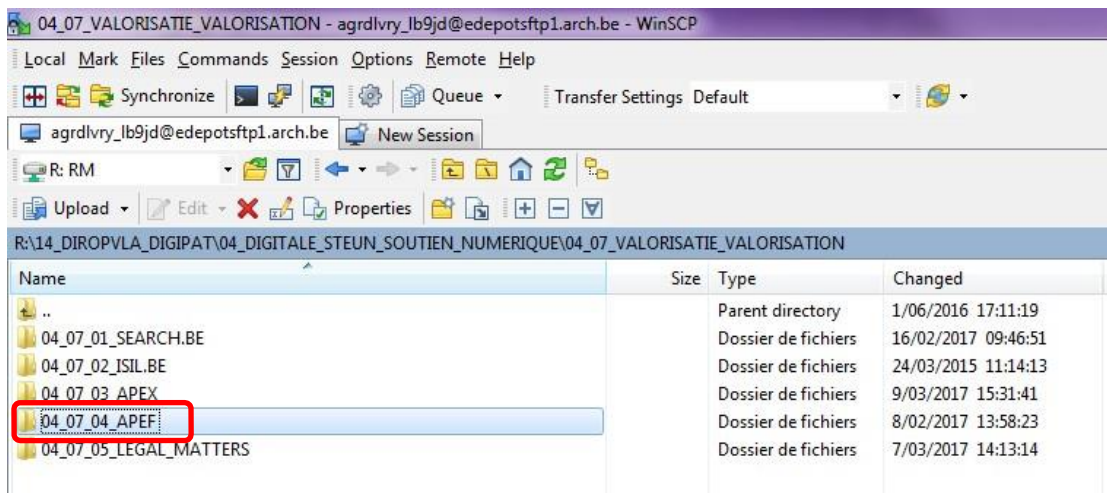
(D) Overbrenging van uw bestanden:

De over te brengen bestanden zijn deze die zijn vermeld in de overbrengingslijst.

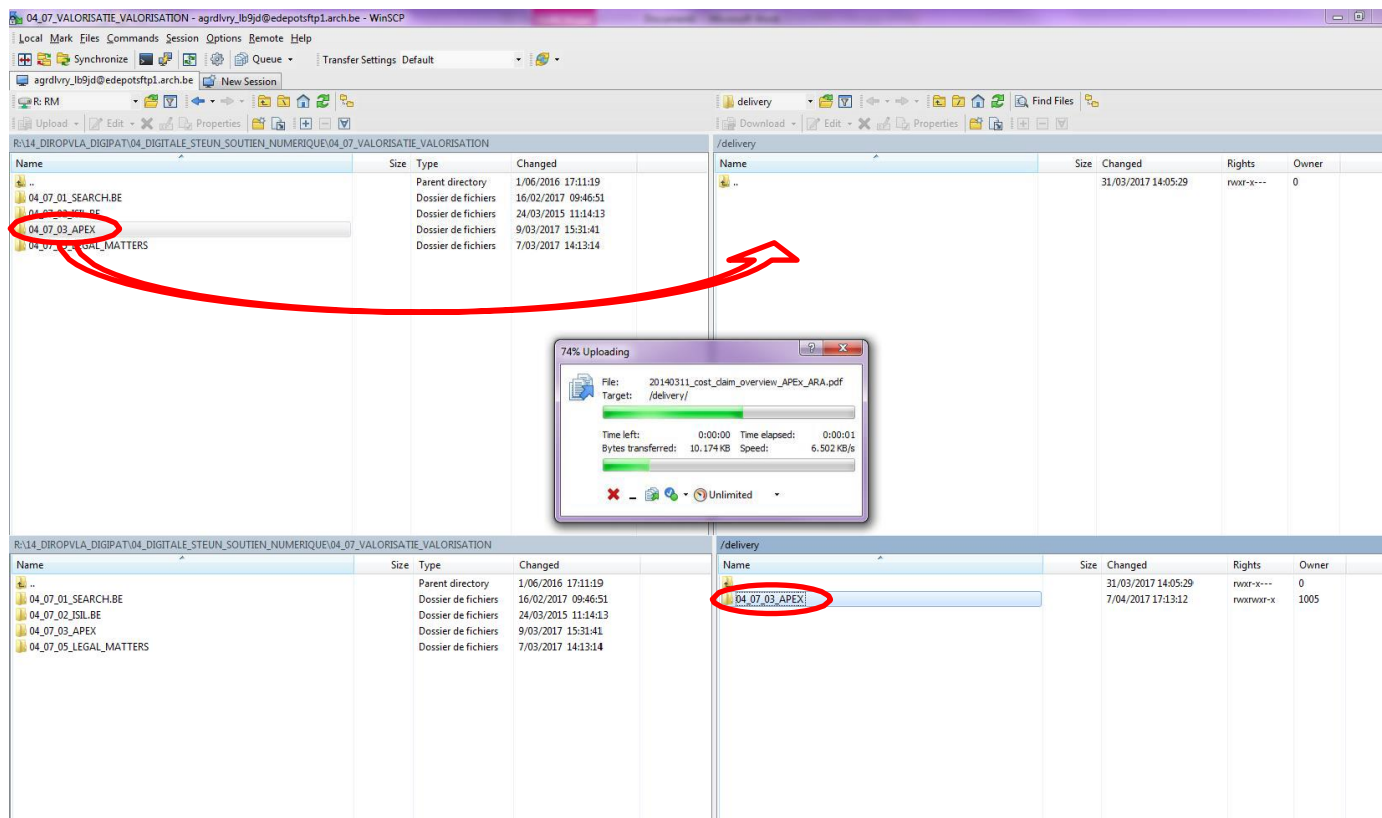
- 1) Selecteer het netwerk/de schijf met de mappen en de bestanden die u wil overbrengen
Vb. : netwerk « R: RM »



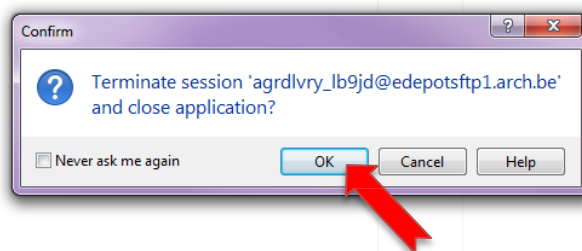
- 2) Kies in de linkerhelft van het scherm (overzicht van de bestanden) de map(pen) en bestanden die overgebracht moeten worden.
Belangrijk: enkel met de linkermuisknop aanklikken, zonder de map te openen
vb : map « 04_07_04_APEF »



- 3) Hou de linkermuisknop ingedrukt en sleep de map naar de rechterhelft van het scherm (“drag & drop”)
Opmerking: de overbrengingstijd kan variëren (gemiddeld 12 MB/minuut ; 700 MB/uur)



- 4) Controleer of de map en de bestanden werden overgezet naar de map “delivery” aan de rechterhelft (overzicht van de bestanden).
5) Sluit “WinSCP” af door het hoofdenster van het programma te sluiten en klik op OK.



- 6) Verwittig ons per e-mail dat de overbrenging is afgerond. Bij problemen: herneem de overbrengingsprocedure of contacteer ons voor hulp op etransfer@arch.be
7) Ontvang het door alle partijen ondertekende overbrengingsattest.
8) Verwijder de overgebrachte digitale archiefreeksen op het eigen netwerk/de eigen schijf.